



Qualité et sécurité des soins : l'ICL s'engage 2023

Certification des établissements de santé pour la qualité des soins

Établissement certifié avec mention « Haute Qualité des soins »

Version de la certification : référentiel 2021 - Date de la décision de certification : 10/02/2022



Satisfaction et expérience des patients

Il existe 4 niveaux allant de A pour le plus haut à D pour le plus bas

Séjours de plus de 48h en médecine ou chirurgie

Cet indicateur mesure la satisfaction et l'expérience des patients hospitalisés plus de 48h en médecine, chirurgie ou obstétrique et ayant participé à l'enquête nationale e-Satis.

Note globale des patients hospitalisés : 80/100 **A**



Accueil
81/100



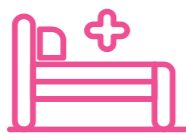
Prise en charge par les médecins/chirurgiens
86/100



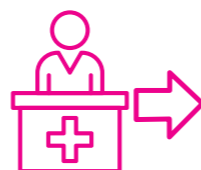
Prise en charge par les infirmiers/aide-soignants
87/100



Repas
76/100



Chambre
78/100



Organisation de la sortie
71/100

84,6% des patients hospitalisés recommanderaient certainement cet établissement

Séjours en chirurgie ambulatoire

Cet indicateur mesure la satisfaction et l'expérience des patients admis pour une chirurgie ambulatoire et ayant participé à l'enquête nationale e-Satis.

Note globale des patients : 83/100 **A**



Avant l'hospitalisation
87/100



Accueil le jour de la chirurgie
86/100



Prise en charge
88/100



Chambre et collation
76/100



Organisation de la sortie et retour à domicile
79/100

91% des patients hospitalisés recommanderaient certainement cet établissement

Prise en charge clinique

Séjours de plus de 48h en médecine ou chirurgie

Prise en charge de la douleur

94%

A

Prescription d'antibiothérapie de 7 jours ou moins pour infection respiratoire basse

93/100

A

Séjours en chirurgie ambulatoire

Réhospitalisations entre 1 et 3 jours après intervention pour affection non lithiasique



Résultat similaire ou potentiellement meilleur que prévu

Coordination des prises en charge

Séjours de plus de 48h en médecine ou chirurgie

Qualité de la lettre de liaison à la sortie

89/100

A

Séjours en chirurgie ambulatoire

Qualité de la lettre de liaison à la sortie

98/100

A

Prévention des infections associées aux soins

Consommation de produits hydroalcooliques (SHA)

82%

B

Cet indicateur mesure la consommation de solutions hydroalcooliques, un marqueur indirect des bonnes pratiques d'hygiène des mains qui diminuent les infections associées aux soins.

Les résultats des indicateurs qualité et sécurité des soins et de la certification des établissements de santé sont accessibles sur le site de la HAS. Pour en savoir plus :

Qualiscope
Qualité des hôpitaux et cliniques



e-Satis
donner son avis sur son hospitalisation

